

Piano Comunale di Protezione Civile

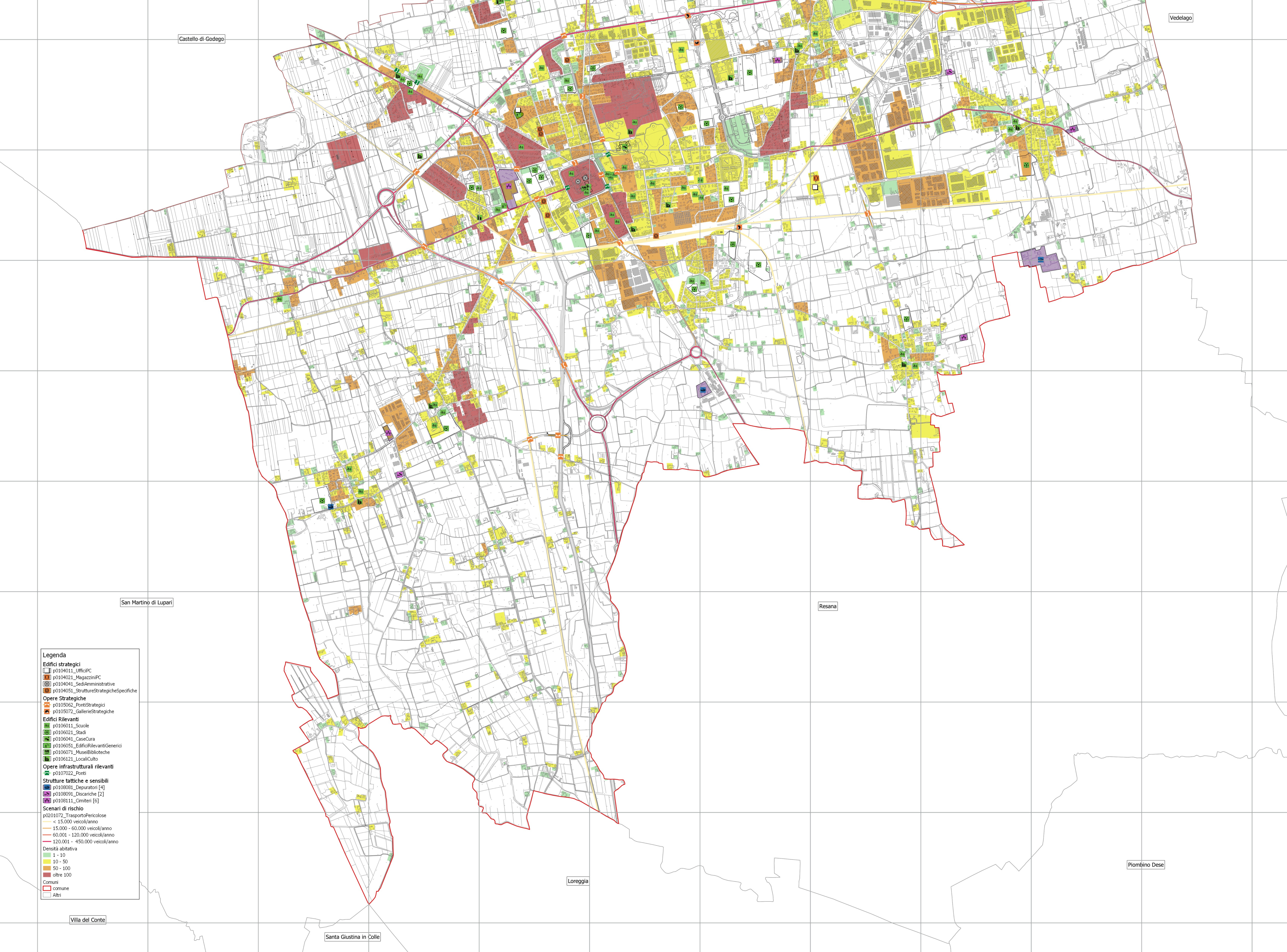
Tavola: **RISCHIO TRASPORTO SOSTANZE PERICOLOSE**

Sindaco _____
 Assessore delegato _____
 Responsabile del procedimento _____


TECNICI REDATTORI
 Sebastiano Lucchi
 Marco Pietrobon


MARCO PIETROBON
 INGEGNERE
 N. 222 A. n. 2213
 08/08/1978
 00100 - Treviso

Data: 13/06/2021
 Fov.: 1:1
 Tav. n.: 4
 Scala: 1:10.000



Legenda

Edifici strategici

- p0104011_UfficiPC
- p0104021_MagazziniPC
- p0104041_SediAmministrative
- p0104051_StruttureStrategicheSpecifiche

Opere Strategiche

- p0105062_PontiStrategici
- p0105072_GallerieStrategiche

Edifici Rilevanti

- p0106011_Scuole
- p0106021_Stadi
- p0106041_CaseCura
- p0106051_EdificiRilevantiGenerici
- p0106071_MuseBiblioteche
- p0106121_LocaliCulto

Opere infrastrutturali rilevanti

- p0107022_Ponti

Strutture tattiche e sensibili

- p0108081_Depuratori [4]
- p0108091_Discariche [2]
- p0108111_Cimiteri [6]

Scenari di rischio

p0201072_TrasportoPericoloso

- < 15.000 veicoli/anno
- 15.000 - 60.000 veicoli/anno
- 60.001 - 120.000 veicoli/anno
- 120.001 - 450.000 veicoli/anno

Densità abitativa

- 1 - 10
- 10 - 50
- 50 - 100
- > 100

Comuni

- comune
- Altri