

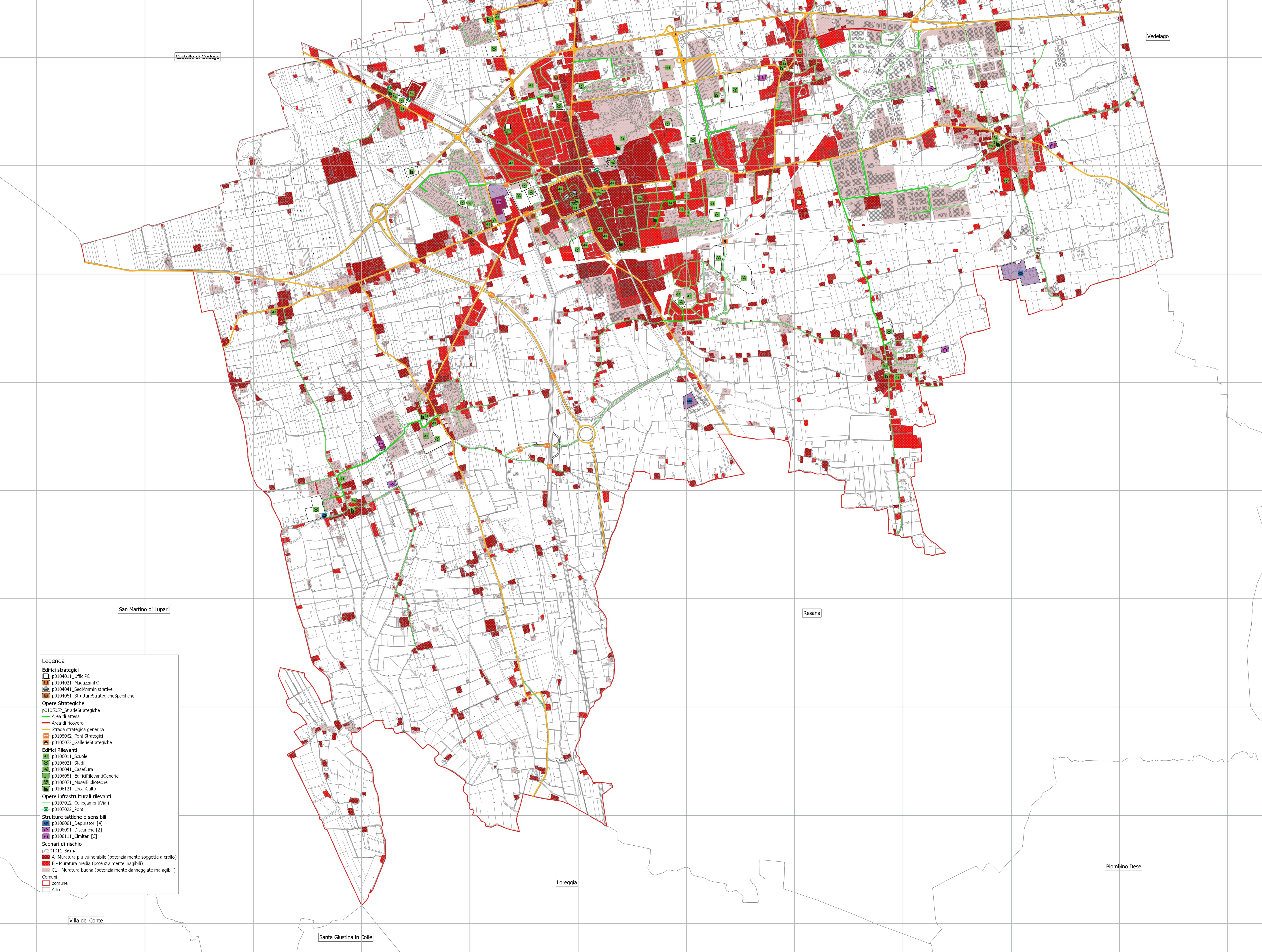
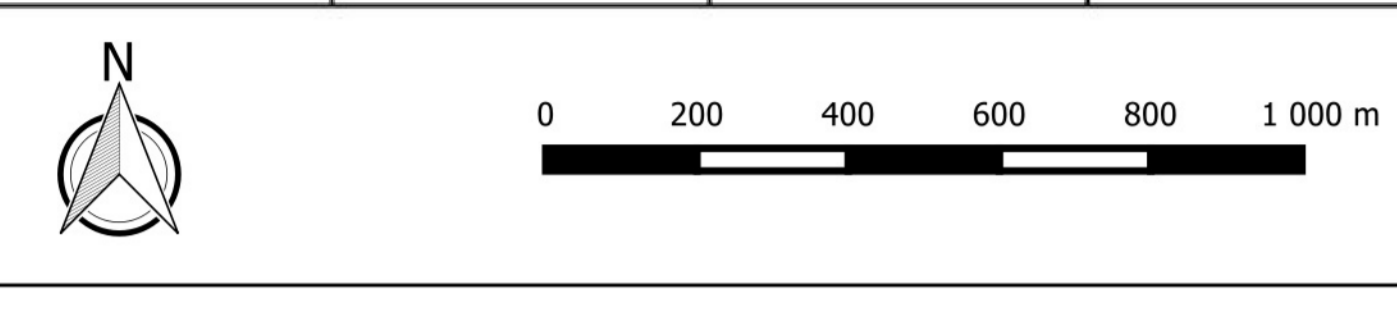
Piano Comunale di Protezione Civile

Tavola:
VULNERABILITÀ SISMICA

Sindaco _____
 Assessore delegato _____
 Responsabile del procedimento _____


TECNICI REDATTORI
 Sebastiano Lucchi
 Marco Pietrobon


Data: 13/06/2021
 Fov: 1.1
 Tav. n: 3
 Scala: 1:10.000



Legenda

Edifici strategici

- p0104011_UfficiPC
- p0104021_MagazziniPC
- p0104041_SediAmministrative
- p0104051_StruttureStrategicheSpecifiche

Opere Strategiche

- p010502_StradeStrategiche
- Area di attesa
- Area di ricovero
- Strada strategica generica
- p0105062_PontiStrategici
- p0105072_GallerieStrategiche

Edifici Rilevanti

- p0106011_Scuole
- p0106021_Stadi
- p0106041_CaseScuola
- p0106051_EdificioRilevantiGenerici
- p0106071_MuseBiblioteche
- p0106121_LocaliCulto

Opere infrastrutturali rilevanti

- p0107012_CollegamentiVivari
- p0107022_Ponti

Strutture tattiche e sensibili

- p0108081_Depuratori [4]
- p0108091_Discariche [2]
- p0108111_Cimiteri [6]

Scenari di rischio

- p0201011_Sisma
- A - Muratura più vulnerabile (potenzialmente soggette a crollo)
- B - Muratura media (potenzialmente inagibili)
- C1 - Muratura buona (potenzialmente danneggiate ma agibili)

Comuni

- comune
- altri